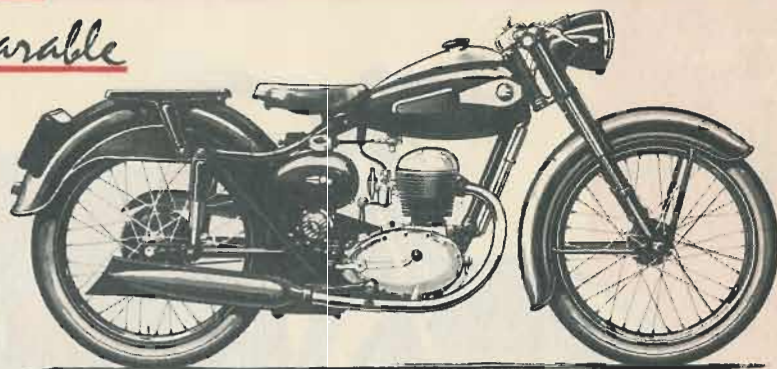


Un vélomoteur

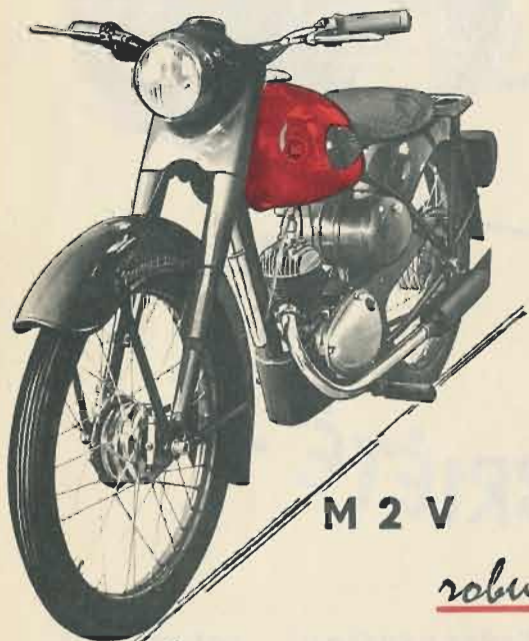
125cc

incomparable

SPÉCIFICATIONS : 1 CV, 125 cc., 4 temps à culbuteurs à haut rendement, allumage et éclairage par volant magnétique, 4 vitesses par sélecteur, fourche télescopique, cadre à suspension arrière oscillante, jantes et garde-boue émaillés, garde-boue enveloppants, compteur kilométrique, avertisseur électrique, outillage.



M 4 S A



M 2 V

Un vélomoteur léger

100 cm³ 2 temps

robuste comme une moto

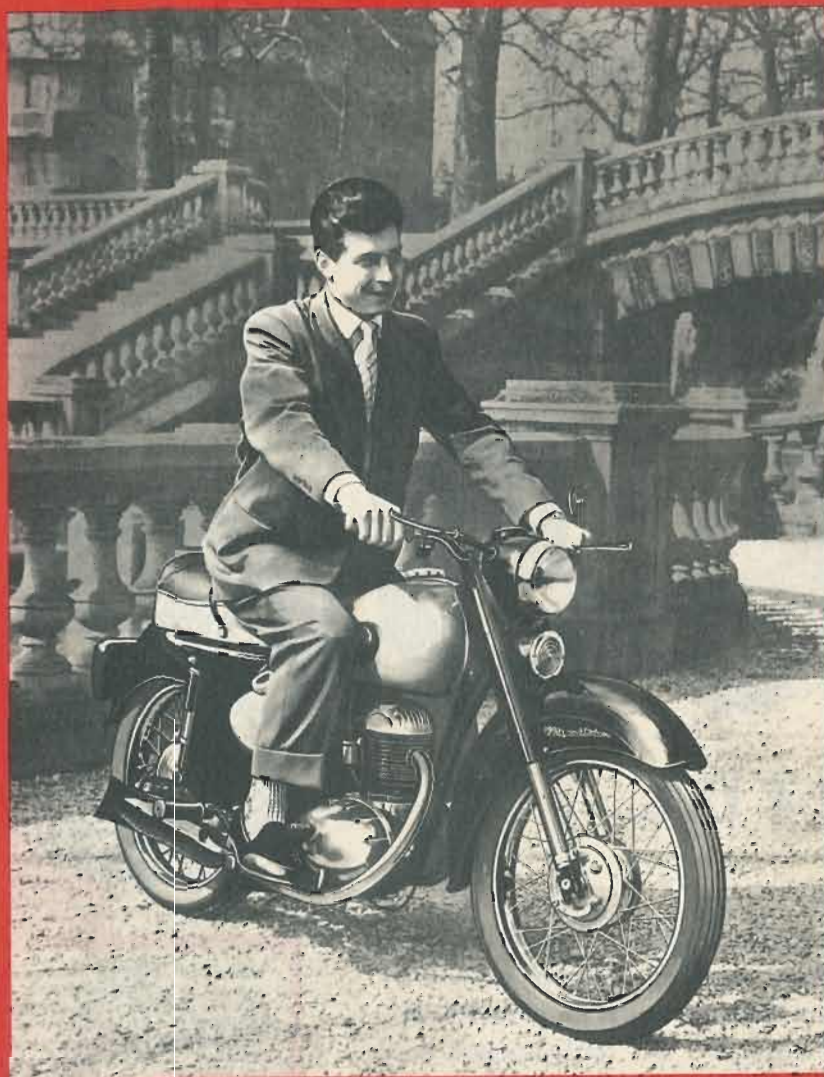
économique comme un cyclomoteur.

SPÉCIFICATIONS : Moteur licence « VILLIERS », 98 cm³, - 2 temps. - Simple échappement. - Mise en route par lanceur. - Allumage et éclairage par volant magnétique. - 2 vitesses avec commande au guidon par poignée tournante conjuguée avec le débrayage. - Cadre tubes soudés. - Fourche télescopique. - Jantes émaillées. - Pneus 600 x 65. - Freins tambour AR et AV, diam. 110 $\frac{1}{2}$. - Guidon chromé avec poignée tournante des gaz. - Selle suspension caoutchouc. - Porte-bagages très robuste permettant d'utiliser un tand-sad. - Béquille centrale. - Repose-pieds caoutchouc. - 2 coffres à outils avec outillage. - Phare caréné avec ampoule « route-code », veilleuse et indicateur de vitesse incorporé. - Avertisseur électrique. - Rétroviseur. - Réservoir de ligne très moderne et de grande capacité (13 l.). Email noir et rouge. - Poids : 52 kilos. - Vitesse 65 km/h, environ.

GARANTIE. — Nos cyclomoteurs sont garantis pendant six mois contre tout vice de construction résultant d'un défaut de matière ou de fabrication. Cette garantie est expressément limitée à la réparation dans nos ateliers ou au remplacement de la pièce reconnue défectueuse, à l'exclusion de tous dommages et intérêts pour quelque cause et sous quelque forme que se soit, notamment à raison de l'immobilisation de la machine, des accidents de personnes ou de choses qui en résulteraient. La gratuité doit être révisée au moment de la demande d'échange ou de réparation. La pièce défectueuse doit nous être adressée franco et son retour est à la charge de l'acheteur, ainsi que les frais de démontage, de remontage, d'essai, etc., au'il s'agisse de réparation ou d'échange de pièce. La garantie des pneumatiques et spécialités est limitée à celle de nos fournisseurs. Nous garantissons exclusivement comme bicyclettes à moteur, motocyclettes Magnat-Debon neuves, celles vendues par nos agents officiels. Les machines de notre marque détenues par des tiers ne peuvent être vendues que comme véhicules d'occasion. Nous déclinons toute responsabilité en cas de modifications apportées à nos machines par des tiers.

MAGNAT-DEBON - 51bis, Boulevard Thiens, DIJON
MAGASIN D'EXPOSITION : PARIS, 30, Avenue de la Grande-Armée

MAGNAT-DEBON
LA MARQUE
DE QUALITÉ



VÉLOMOTEURS

GAMME 1957

2 litres aux 100 km.

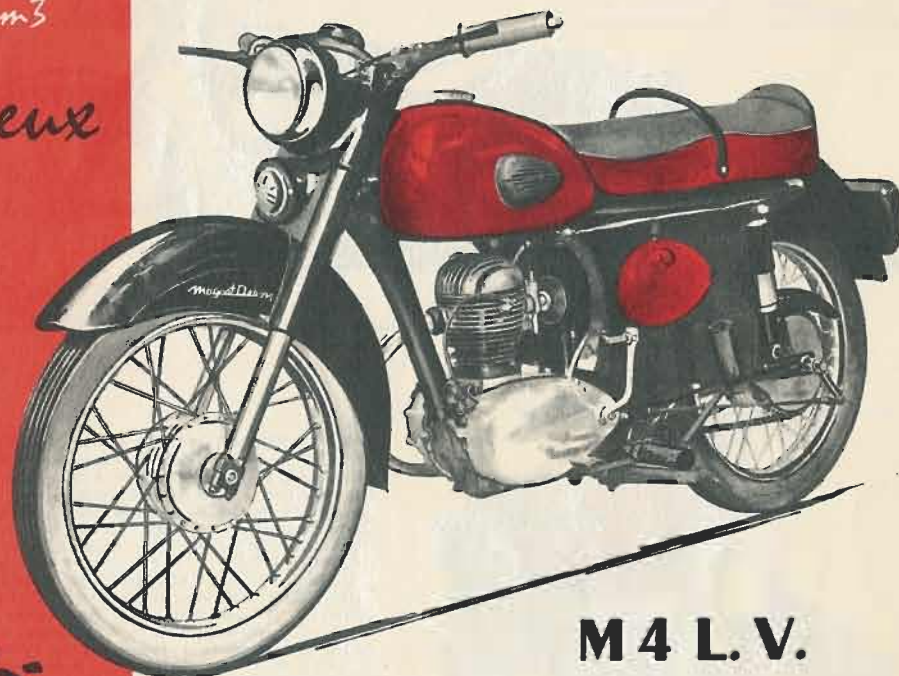
deux
nouveaux

Vitesse de pointe 80 km. h.

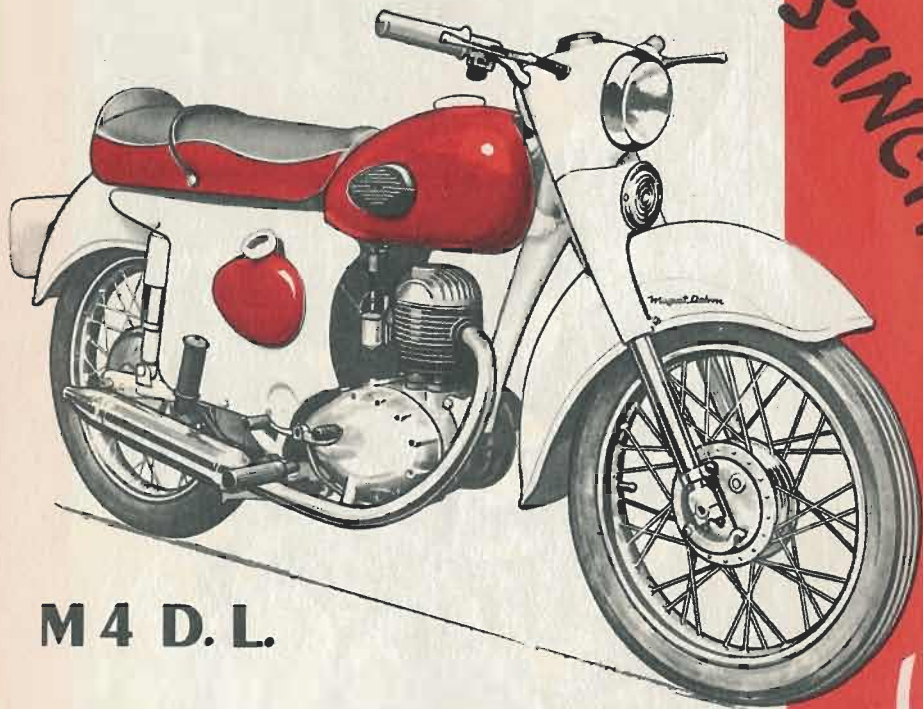
...ÉLÉGANCE

125 cm³
prestigieux

DISTINCTION



M4 L.V.



M4 D.L.

Présentation brillante -
Email ivoire et rouge - Pot
d'échappement chromé -
Allumage et éclairage par
dynamo-batterie

VENTE A CRÉDIT A DES
CONDITIONS EXCEPTIONNELLES

4 temps
vitesses

SPÉCIFICATIONS : Bloc moteur 4 temps, soupapes en tête totalement encloses et graissage par circulation d'huile, commande par culbuteurs. - Culasse alliage léger. - Cylindrée 123 cm³ (52 x 58). - Graissage à circulation continue et carter sec par pompe double à engrenages. - Avance automatique (125 type M 4 D.L.) ou avance à main (125 type M 4 L.V.) Carburateur automatique avec volet de départ et filtre à air. - Echappement par silencieux tubulaire. - Transmissions primaire par engrenages et secondaire par chaîne. - Boîte à graissage séparé, 4 vitesses, sélecteur au pied, point mort verrouillé. - Rapports : 7,57 - 9,63 - 13,59 - 21,85 à l. - Embrayage très souple à disques multiples. - Mise en marche par pédale. - Freins tambour de 130 mm avec enjoliveurs de moyeux polis. - Moyeux AR aluminium à broche faisant amortisseur de transmission. - Fourche télescopique à amortisseurs hydrauliques à double effet. - Cadre tubulaire entièrement brasé. - Suspension AR oscillante avec amortisseurs hydrauliques. - Guidon orientable avec poignée tournante pour les gaz. - Béquille centrale. - Plaque de police AR lumineuse. - Garde-boue profonds très enveloppants. - Genouillères. - Réservoir d'huile 3 litres. - Sacoche tôle avec outillage. - Pompe - Allumage et éclairage par dynamo en bout d'arbre et batterie (M 4 D.L.) ou par volant magnétique (M 4 L.V.). - Réservoir essence 13 litres. - Poids : 100 kilos.

SÉCURITÉ SOBRIÉTÉ...

Présentation sobre et
élégante - Allumage et éclairage
par volant magnétique
Email noir et rouge

VENTE A CRÉDIT A DES
CONDITIONS EXCEPTIONNELLES