

**CATALOGUE DE
PIÈCES DÉTACHÉES**



SKIPPER

RENSEIGNEMENTS GÉNÉRAUX

Nos clients et agents sont priés de se conformer exactement aux désignations et numéros de ce catalogue pour les pièces qu'ils auront à nous demander, nous leur recommandons également de nous indiquer le **numéro matricule de la machine** à laquelle les pièces sont destinées. Ce numéro se trouve frappé sur le raccord de direction ou sur la plaque support avant du moteur soudée au cadre. Dans les cas douteux, il est préférable de nous envoyer comme modèle la pièce à remplacer.

Nous leur recommandons de nous aviser de l'envoi des pièces échantillons et de celles à réparer ou à remplacer. Nous déclinons toute responsabilité au sujet des retards occasionnés par la non-observation de cette recommandation.

Aucune pièce n'est reprise par nous sans accord préalable et les pièces retournées sans préavis par nos clients et agents leur sont réexpédiées à leurs frais.

Les pièces usagées ou celles faites spécialement ne sont reprises en aucun cas.

EXPÉDITIONS

Toutes nos expéditions sont faites aux risques et périls du destinataire et à ses frais. Les envois par poste sont toujours recommandés sauf pour la Métropole ou ils sont couverts par une assurance, pour réserver au destinataire un recours en cas de perte.

Les expéditions dont le poids dépasse celui d'un colis postal sont faites jusqu'à 50 kg. en vitesse unique, au-dessus de 50 kg. par le moyen le plus économique (Vitesse accélérée), sauf avis contraire du client.

Toute commande de pièces détachées dont le montant au prix de détail dépasse cinquante mille francs bénéficie du franco de port.

A moins d'avis contraire, les motocyclettes après réparation, sont toujours retournées en V.A. Les pièces remises en état sont expédiées en vitesse unique lorsque leur poids dépasse celui d'un postal, et par le moyen le plus économique, V.A., lorsque leur poids dépasse 50 kg.

Nos envois sont soigneusement contrôlés au départ, et les Transporteurs vérifiant, d'autre part, les feuilles d'expédition portant le détail des marchandises, nous déclinons toute responsabilité, en cas d'avarie ou de manquant. Les Transporteurs sont responsables des marchandises qu'ils transportent, aussi prions-nous nos clients de vérifier leurs colis avant d'en prendre livraison et de ne signer le récépissé qu'après vérification, cette signature donnant décharge au Transporteur sans recours possible.

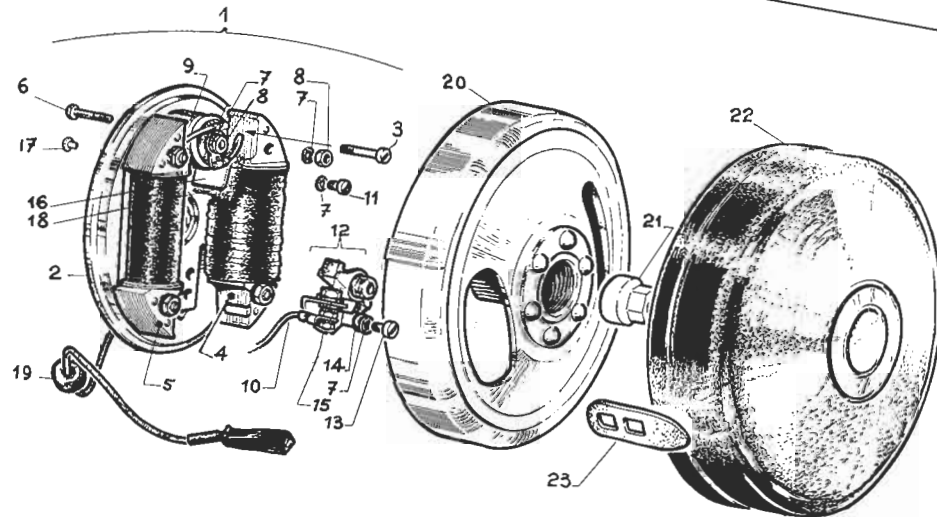
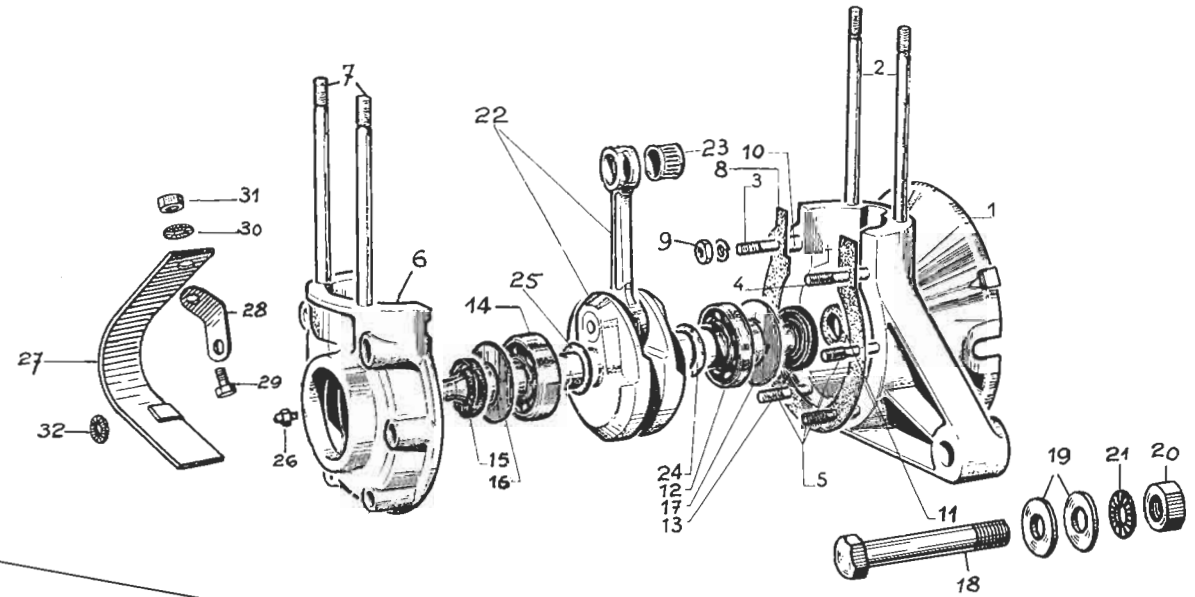
Toute réclamation doit être faite au Chef de gare ou aux transporteurs, par lettre recommandée, dans les trois jours qui suivent la réception.

Les réclamations nous concernant doivent également nous être adressées de suite.

TABLE DES MATIÈRES

| D É S I G N A T I O N | P A G E S |
|--|-----------|
| — Carters, Embiellage, Protège-courroie, Volant magnétique | 2 et 3 |
| — Cylindre, Culasse, Décompresseur, Piston, Echappement, Carburateur | 4 et 5 |
| — Mouvement de pédalier, Transmission, - Embrayage | 6 et 7 |
| — Cadre, Suspension arrière, Garde-boue arrière, Carrosserie, Repose-pieds, Capotage, Couvercle de sacoche, Porte-bagages, Béquille centrale | 8 et 9 |
| — Fourche à balancier, Roulements de direction et frein, Carénage de phare, Enjoliveur, Réservoir d'essence, Garde-boue avant | 10 et 11 |
| — Roue avant, Roue arrière | 12 et 13 |
| — Guidon, Pare-brise, Commandes de frein avant, frein arrière, Décompresseur, gaz, Starter, Commutateur, Avertisseur, Compteur | 14 et 15 |
| — Phare, Feu rouge, Selle, Outillage, Divers, Suppléments | 16 |

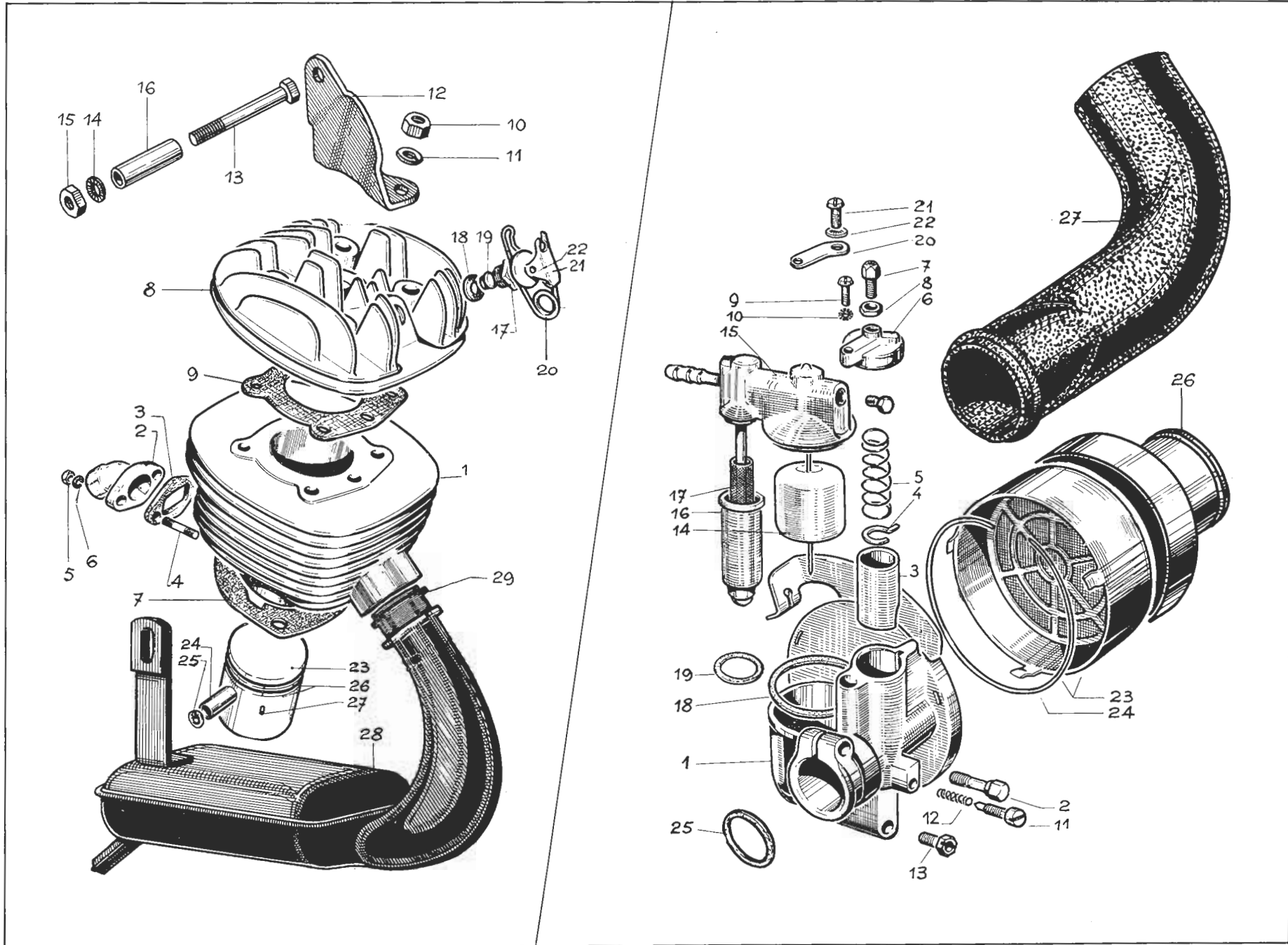
CARTERS - EMBIELLAGE - PROTÈGE-COURROIE - VOLANT MAGNÉTIQUE



| N° de dessin | N° de pièce | Nbre | DÉSIGNATION | N° de dessin | N° de pièce | Nbre | DÉSIGNATION |
|--------------|-------------|------|--------------------------------------|--------------|-------------|------|--|
| | | | CARTERS | | | | VOLANT MAGNÉTIQUE PEUGEOT |
| 1 | 43.769 | 1 | Carter moteur droit | | 45.037 | 1 | Voiant magnétique complet (stator et rotor) |
| 2 | 43.026 | 2 | Goujon fixation de cylindre | 1 | 45.038 | 1 | Stator complet avec bobines, condensateur, rupteur |
| 3 | 43.770 | 1 | Goujon d'assemblage | 2 | 45.039 | 1 | Stator nu |
| 4 | 43.771 | 1 | Goujon d'assemblage | 3 | 45.040 | 2 | Vis de fixation du stator au carter \varnothing 5 |
| 5 | 43.772 | 4 | Goujon d'assemblage | 4 | 45.041 | 1 | Bobine d'allumage |
| 6 | 43.773 | 1 | Carter moteur gauche | 5 | 45.042 | 1 | Bobine d'éclairage |
| 7 | 43.026 | 2 | Goujon fixation de cylindre | 6 | 45.043 | 4 | Vis de fixation des bobines L = 28 \varnothing 4 |
| 8 | 43.762 | 1 | Joint des carters | 7 | 36.141 | 4 | Rondelle éventail \varnothing 4 |
| 9 | 3.655 | 6 | Ecrou d'assemblage | 8 | 7.437 | 5 | Ecrou de fixation \varnothing 4 |
| 10 | 43.763 | 1 | Cheminée goupille de position | 9 | 45.044 | 1 | Condensateur |
| 11 | 43.764 | 1 | Feutre d'étanchéité | 10 | 45.045 | 1 | Fil connexion condensateur au rupteur |
| 12 | 35.464 | 1 | Roulement 17x40x12 | 11 | 45.046 | 1 | Vis de fixation du condensateur \varnothing 4 |
| 13 | 43.765 | 1 | Joint d'étanchéité 16x30x4.5 | 12 | 45.047 | 1 | Rupteur " Dahl " complet |
| 14 | 3.743 | 1 | Roulement 20x47x14 | 13 | 45.033 | 1 | Vis de fixation du rupteur \varnothing 4 |
| 15 | 43.766 | 1 | Joint d'étanchéité 20x30x4.5 | 14 | 45.048 | 1 | Rondelle plate |
| 16 | 43.767 | 1 | Rondelle | 15 | 45.049 | 1 | Borne complète du rupteur |
| 17 | 43.768 | 1 | Rondelle | 16 | 45.050 | 1 | Porte-graisseur |
| 18 | 44.900 | 1 | Vis de fixation arrière H 10x60 | 17 | 45.051 | 1 | Rivet de fixation du porte-graisseur |
| 19 | 38.464 | 2 | Rondelle | 18 | 45.052 | 1 | Feutre graisseur de came |
| 20 | 42.632 | 1 | Ecrou H 10 | 19 | 45.053 | 1 | Passe-fil lumière dans le carter |
| 21 | 36.084 | 1 | Rondelle éventail A Z 10 | 20 | 45.054 | 1 | Rotor (sans écrou) |
| | | | EMBIELLAGE | 21 | 45.055 | 1 | Ecrou de blocage du rotor \varnothing 10 |
| 22 | 44.579 | 1 | Embiellage complet | | 45.056 | 1 | Arrache-volant |
| 23 | 43.020 | 1 | Cage à aiguilles 12x15x13.5 | 22 | 45.057 | 1 | Couvercle de volant en matière plastique |
| 24 | 43.779 | 1 | Rondelle côté droit | 23 | 45.058 | 2 | Bride de fixation du couvercle |
| 25 | 43.780 | 1 | Rondelle côté gauche | | 45.059 | 1 | Fil de bougie L = 300 complet avec passe-fil et protecteur de bougie |
| 26 | 38.685 | 1 | Graisseur | | 45.060 | 1 | Passe-fil caoutchouc |
| | | | PROTÈGE COURROIE | | 45.061 | 1 | Protecteur de bougie (Impervia) |
| 27 | 44.887 | 1 | Ensemble du protège courroie complet | | 45.062 | 1 | Capuchon caoutchouc seul |
| 28 | 44.886 | 1 | Ensemble du protège-courroie | | 45.063 | 1 | Embout de contact |
| 29 | 44.882 | 1 | Patte supérieure | | 45.064 | 1 | Goupille de l'embout |
| 30 | 44.901 | 1 | Vis H 5x10 | | 43.796 | 1 | Bougie " Marchal " CR 35 avec joint |
| 31 | 36.193 | 1 | Rondelle éventail AZ 5 | | | | |
| 32 | 34.758 | 1 | Ecrou H 5 | | | | |
| | 36.140 | 2 | Rondelle éventail AZ 6 | | | | |

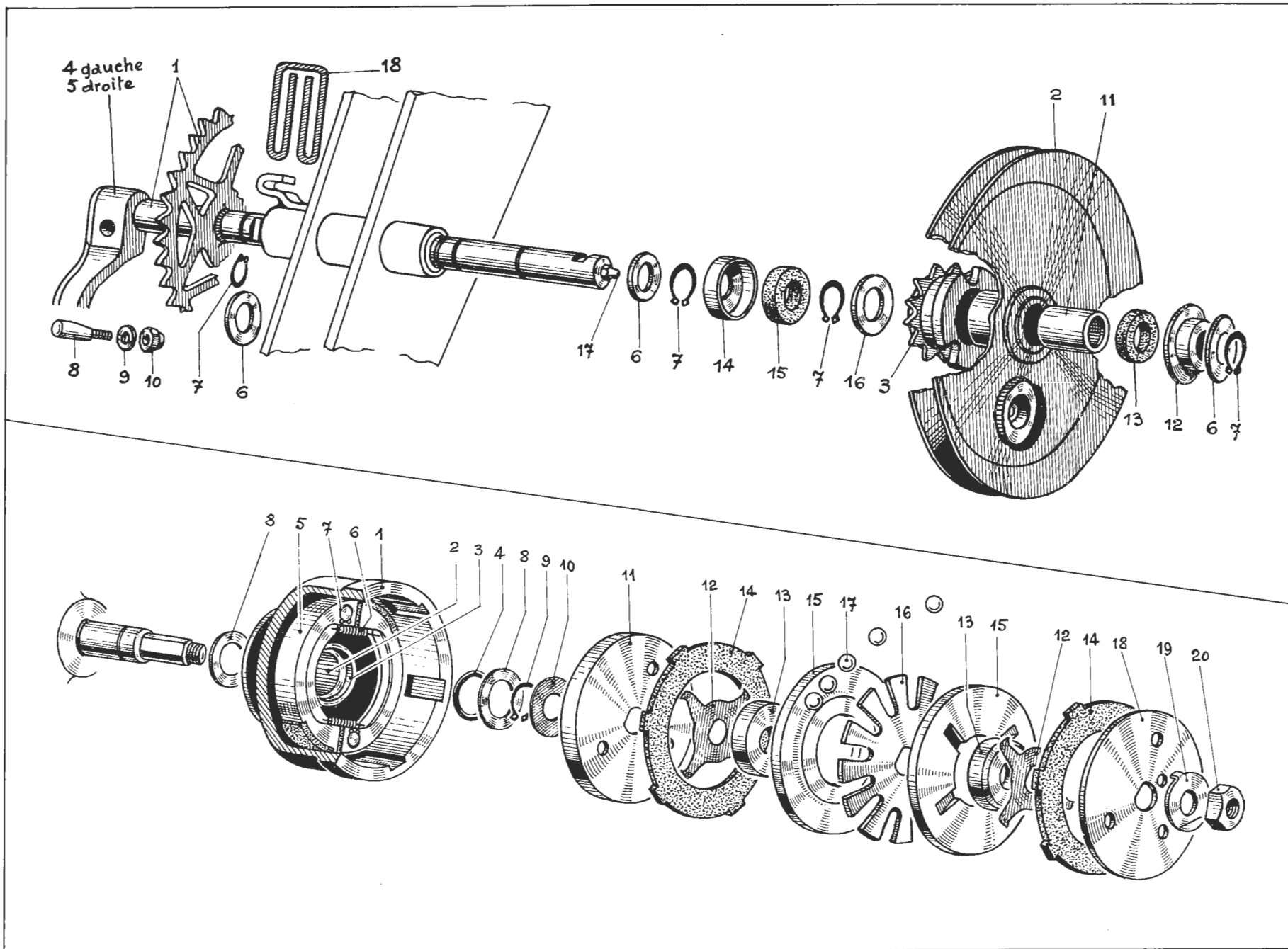
CYLINDRE - CULASSE - PISTON - DÉCOMPRESSEUR - ÉCHAPPEMENT

CARBURATEUR



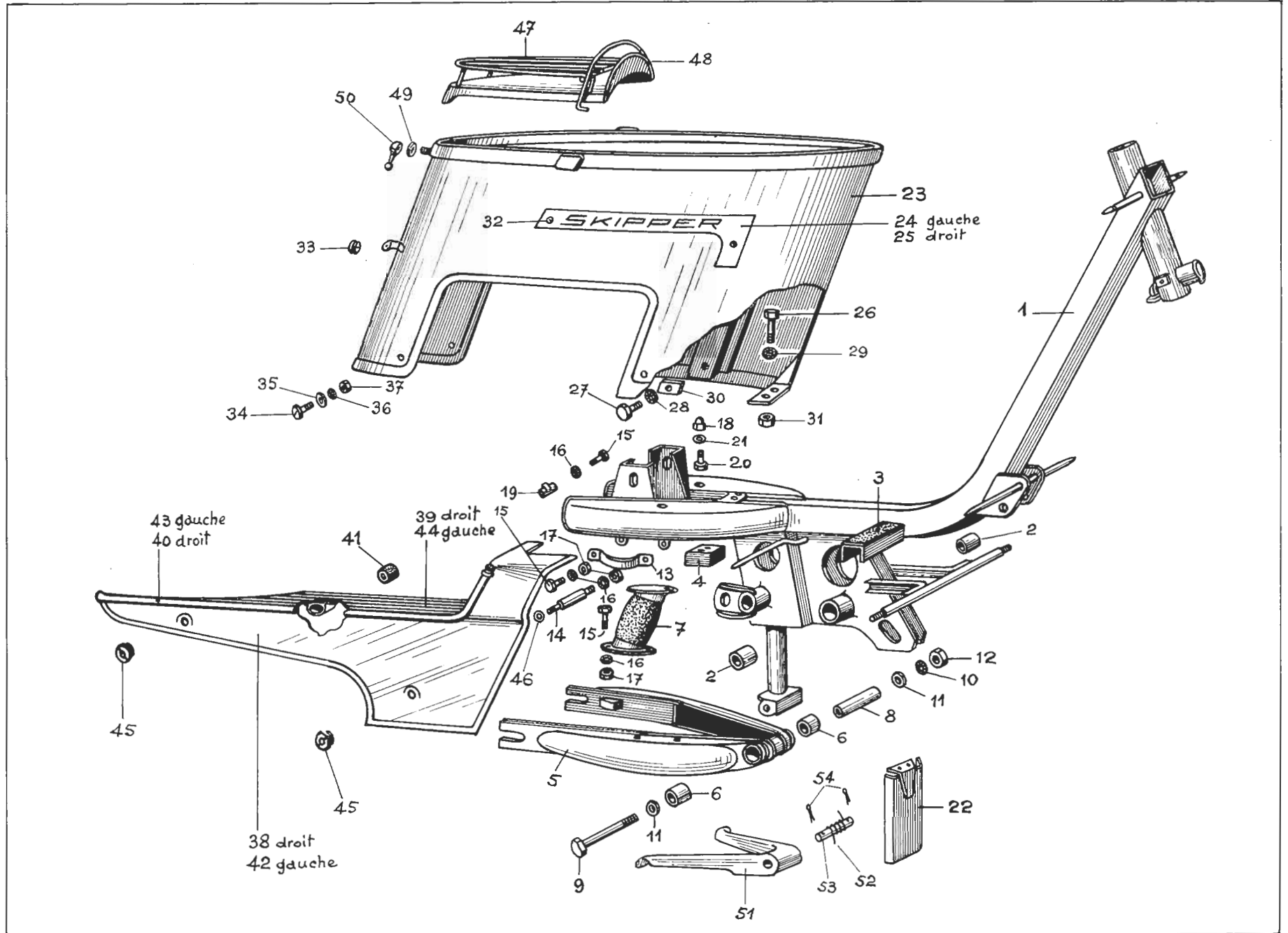
| N° de dessin | N° de pièce | Nbre | DÉSIGNATION | N° de dessin | N° de pièce | Nbre | DÉSIGNATION |
|--------------|---------------|------|---|--------------|---------------|------|--|
| | | | CYLINDRE | | | | |
| | 44.578 | 1 | Moteur 50.15 complet avec pattes de fixation, carburateur, bougie et embrayage. | 25 | 40.022 | 2 | Circlips arrêt d'axe |
| 1 | 43.754 | 1 | Cylindre | 26 | 43.775 | 2 | Segment d'étanchéité |
| 2 | 43.755 | 1 | Raccord de carburateur | 27 | 43.776 | 2 | Goupille cannelée L G C |
| 3 | 43.756 | 1 | Joint du raccord | | | | |
| 4 | 38.894 | 2 | Goujon fixation raccord de carburateur | | | | ÉCHAPPEMENT |
| 5 | 34.758 | 2 | Ecrou de fixation | | | | |
| 6 | 15.485 | 2 | Rondelle grower | 28 | 44.972 | 1 | Ensemble du silencieux (Gama) |
| 7 | 42.997 | 1 | Joint de cylindre | 29 | 43.794 | 1 | Joint d'échappement |
| | | | CULASSE | | | | CARBURATEUR |
| 8 | 44.609 | 1 | Culasse | | 43.797 | 1 | Carburateur " Gurtner " D 10.521 complet avec filtre à air et cuve à décantation |
| 9 | 42.999 | 1 | Joint de culasse | 1 | 45.012 | 1 | Chambre de mélange montée avec volet air |
| 10 | 14.232 | 4 | Ecrou de fixation | 2 | 45.013 | 1 | Vis de serrage du carburateur Ø 5 |
| 11 | 12.313 | 4 | Rondelle grower | 3 | 45.069 | 1 | Volet des gaz |
| 12 | 44.588 | 2 | Patte fixation moteur | 4 | 45.015 | 1 | Guide du volet des gaz |
| | 43.866 | 1 | Plaque constructeur | 5 | 45.016 | 1 | Ressort du volet |
| | 19.665 | 2 | Fausse vis Parker type U n° 2 | 6 | 45.017 | 1 | Chapeau de chambre |
| 13 | 44.899 | 1 | Vis de fixation supérieure | 7 | 45.018 | 1 | Tendeur de gaine Ø 6 |
| 14 | 35.665 | 1 | Rondelle éventail AZ 8 | 8 | 45.019 | 1 | Ecrou du tendeur Ø 6 |
| 15 | 42.631 | 1 | Ecrou H 80-8 | 9 | 45.020 | 1 | Vis de fixation du chapeau Ø 4 |
| 16 | 44.776 | 1 | Entretoise | 10 | 36.141 | 1 | Rondelle éventail Ø 4 |
| | | | DÉCOMPRESSEUR | 11 | 45.022 | 1 | Vis Ø 5 de butée du volet des gaz |
| | 38.774 | 1 | Décompresseur monté | 12 | 45.023 | 1 | Ressort de la vis de butée |
| 17 | 38.778 | 1 | Corps de décompresseur | 13 | 43.798 | 1 | Gicleur rodage = 20 normal = 19 |
| 18 | 38.796 | 1 | Joint du corps | 14 | 45.025 | 1 | Flotteur en laiton avec pointeau soudé |
| 19 | 38.777 | 1 | Soupape de décompresseur | 15 | 45.026 | 1 | Couvercle des cuves avec goujon (arrivée horizontale) |
| 20 | 38.775 | 1 | Ressort de décompresseur | 16 | 45.027 | 1 | Cuve de décantation |
| 21 | 38.776 | 1 | Levier | 17 | 45.028 | 1 | Filtre de décantation |
| 22 | 38.703 | 1 | Axe du levier | 18 | 45.029 | 1 | Joint de la cuve de niveau |
| | | | PISTON | 19 | 45.030 | 1 | Joint de la cuve de décantation |
| | 43.774 | 1 | Piston complet | 20 | 45.031 | 1 | Lame fixe-couvercle |
| 23 | 43.004 | 1 | Piston | 21 | 45.032 | 1 | Vis de fixation lame Ø 5 |
| 24 | 38.814 | 1 | Axe de piston | 22 | 36.193 | 1 | Rondelle éventail Ø 5 |
| | | | | 23 | 45.034 | 1 | Filtre à air complet |
| | | | | 24 | 45.035 | 1 | Jonc de fixation du filtre à air |
| | | | | 25 | 45.036 | 1 | Joint fibre entre chambre et raccord Ø 13x18.5 ép. 1.5 |
| | | | | 26 | 43.805 | 1 | Coupelle de prise d'air |
| | | | | 27 | 44.982 | 1 | Raccord de prise d'air |

MOUVEMENT PÉDALIER - TRANSMISSION - EMBRAYAGE « DUOMATIC »

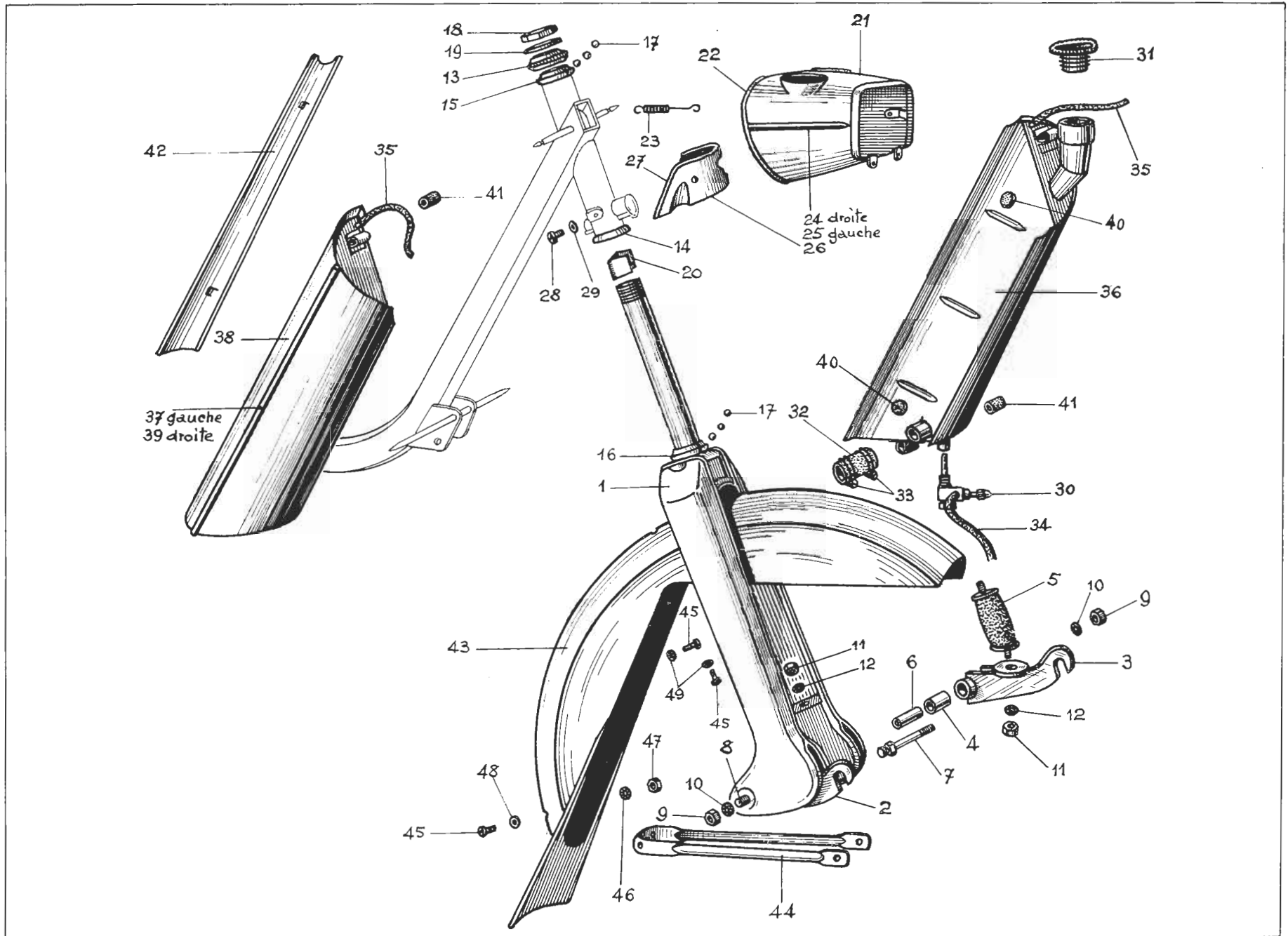


| N° de dessin | N° de pièce | Nbre | DÉSIGNATION | N° de dessin | N° de pièce | Nbre | DÉSIGNATION |
|--------------|---------------|------|---|--------------|---------------|------|-------------------------------|
| | | | MOUVEMENT DE PÉDALIER TRANSMISSION | | | | EMBRAYAGE " DUOMATIC " |
| | 44.837 | | Ensemble mouvement pédalier avec transmission | | 44.574 | 1 | Ensemble embrayage complet |
| 1 | 44.836 | 1 | Ensemble axe et plateau pédalier | 1 | 44.576 | 1 | Ensemble tambour douille |
| | 44.832 | 1 | Ensemble de la poulie du relai | 2 | 44.577 | 1 | Douille à aiguilles INA |
| 2 | 44.852 | 1 | Poulie avec verrouillage | 3 | 44.569 | 1 | Coupelle du tambour |
| 3 | 44.853 | 1 | Pignon | 4 | 36.143 | 1 | Joint " Français " R 12 |
| | 36.886 | 1 | Pédale bloc caoutchouc blanc (gauche) | 5 | 43.730 | 2 | Demi-machoire complète |
| | 36.885 | 1 | Pédale bloc caoutchouc blanc (droite) | 6 | 43.731 | 2 | Ressort |
| 4 | 44.704 | 1 | Bielle de 150 (côté gauche) | 7 | 43.732 | 2 | Circlips 8 E |
| 5 | 44.703 | 1 | Bielle de 150 (côté droit) | 8 | 12.163 | 2 | Rondelle |
| 6 | 12.163 | 3 | Rondelle de jeu latéral | 9 | 39.577 | 1 | Circlips 16 E |
| 7 | 39.577 | 4 | Circlips 16 E | 10 | 44.560 | 1 | Rondelle |
| 8 | 14.221 | 2 | Clavette | 11 | 44.561 | 1 | Tambour plateau d'appui |
| 9 | 14.233 | 2 | Rondelle de clavette | 12 | 44.562 | 2 | Ressort |
| 10 | 14.232 | 2 | Ecrou de clavette | 13 | 44.564 | 2 | Entretoise |
| 11 | 44.577 | 1 | Douille à aiguilles INA | 14 | 44.563 | 2 | Garniture d'embrayage |
| 12 | 43.729 | 1 | Coupelle de retenue | 15 | 44.565 | 2 | Flasque pour bille de 8 |
| 13 | 3.038 | 1 | Feutre | 16 | 44.566 | 1 | Cage pour bille de 8 |
| 14 | 43.811 | 1 | Coupelle de feutre | 17 | 41.268 | 12 | Bille \varnothing 8 |
| 15 | 43.810 | 1 | Rondelle feutre | 18 | 44.567 | 1 | Plateau d'appui extérieur |
| 16 | 40.878 | 1 | Rondelle de retenue du pignon | 19 | 44.568 | 1 | Frein d'écrou |
| 17 | 44.989 | 1 | Graisser \varnothing 5x90 | 20 | 44.583 | 1 | Ecrou |
| 18 | 43.868 | 1 | Ressort de verrouillage des pédales | | | | |

CADRE - SUSPENSION ARRIÈRE - GARDE-BOUE ARRIÈRE-CARROSSERIE - REPOSE-PIEDS, CAPOTAGE - COUVERCLE DE SACOCHE - PORTE-BAGAGES - BÉQUILLE CENTRALE



FOURCHE A BALANCIER - ROULEMENT DE DIRECTION ET FREIN - CARÉNAGE DE PHARE - ENJOLIVEUR - RÉSERVOIR D'ESSENCE - GARDE-BOUE AVANT

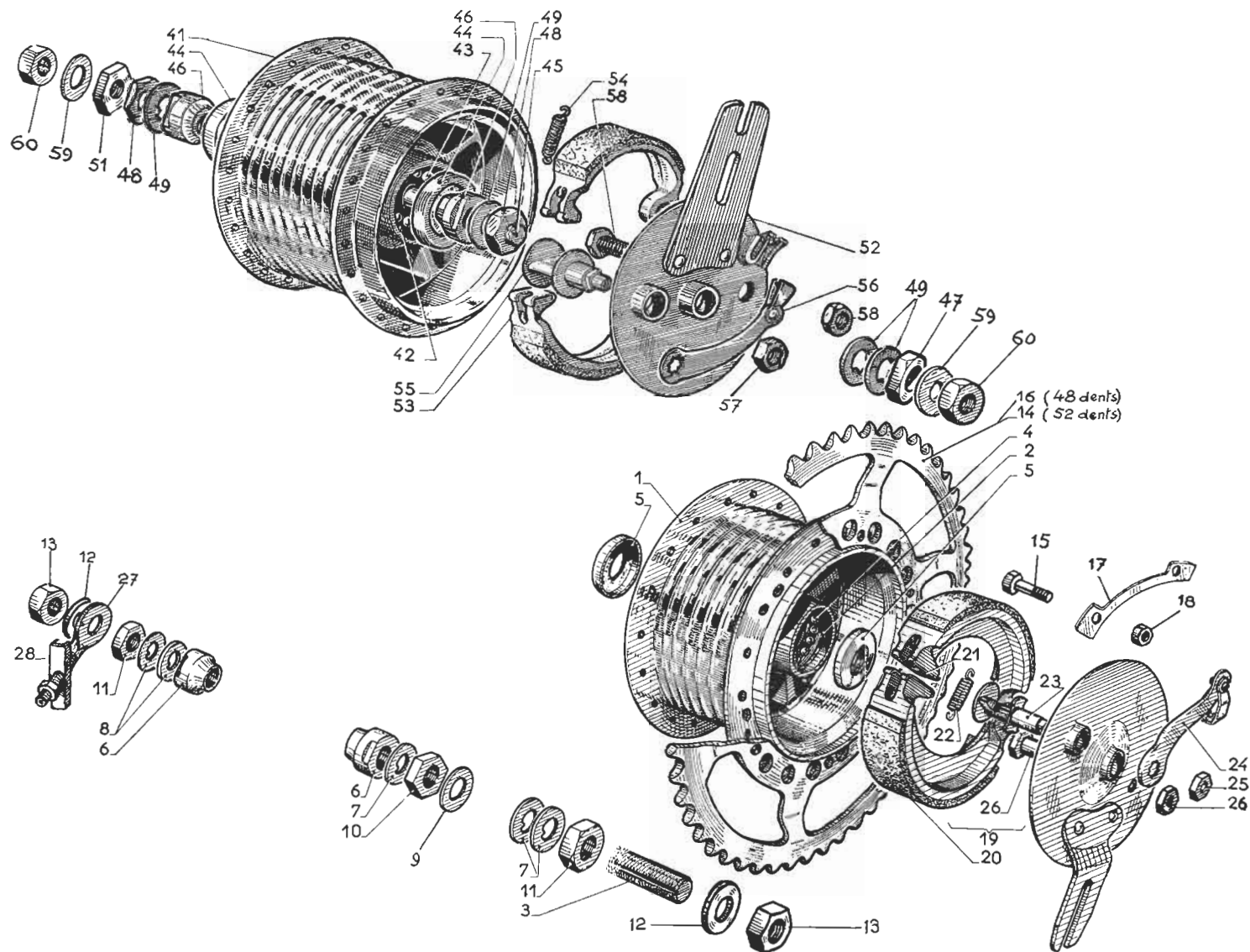


| N° de dessin | N° de pièce | Nbre | DÉSIGNATION | N° de dessin | N° de pièce | Nbre | DÉSIGNATION |
|--|-------------|------|---|-------------------|-------------|------|--|
| FOURCHE A BALANCIER | | | | ENJOLIVEUR | | | |
| 1 | 44.633 | 1 | Ensemble de fourche à balancier complète | 26 | 44.964 | 1 | Enjoliveur complet comprenant : |
| | 44.634 | 1 | Ensemble de fourche | 27 | 44.867 | 1 | Enjoliveur |
| | 44.635 | 1 | Ensemble de balancier droit avec coussinet | 28 | 44.921 | 1 | Passe-poil |
| | 44.636 | 1 | Ensemble de balancier gauche avec coussinet | 29 | 33.330 | 2 | Vis |
| 2 | 44.651 | 1 | Ensemble de balancier droit | | 2.567 | 2 | Rondelle |
| 3 | 44.656 | 1 | Ensemble de balancier gauche | | | | |
| 4 | 44.725 | 2 | Bague autolubrifiante | | | | |
| 5 | 44.705 | 2 | Ensemble bloc caoutchouc | | | | |
| 6 | 44.637 | 2 | Entretoise de coussinet | | | | |
| 7 | 44.638 | 1 | Axe de balancier gauche | | | | |
| 8 | 39.310 | 1 | Vis de balancier droit H 8x50 | | | | |
| 9 | 42.631 | 2 | Ecrou H 80 - 8 | | | | |
| 10 | 35.665 | 2 | Rondelle éventail A Z 8 | 30 | 44.967 | 1 | Ensemble complet du réservoir |
| 11 | 44.903 | 4 | Ecrou H 80 - 7 | 31 | 44.919 | 1 | Ensemble du robinet départ d'essence Legris 2292 |
| 12 | 38.910 | 4 | Rondelle éventail A Z 7 | 32 | 44.658 | 1 | Bouchon du réservoir |
| | | | | 33 | 44.854 | 1 | Durite de communication |
| | | | | 34 | 44.961 | 2 | Collier double super " Grip " 2525 |
| | | | | 35 | 44.913 | 1 | Tube départ essence Ø 8 16/10 |
| | | | | 36 | 44.914 | 2 | Tube de prise d'air Ø 8 16/10 |
| | | | | 37 | 44.744 | 1 | Ensemble du réservoir gauche |
| | | | | 38 | 44.868 | 1 | Baguette enjoliveur |
| | | | | 39 | 44.745 | 1 | Ensemble du réservoir droit |
| 13 | 44.909 | 1 | Cuvette supérieure | 40 | 44.869 | 1 | Baguette enjoliveur |
| 14 | 44.910 | 1 | Cuvette inférieure | 41 | 44.700 | 4 | Caoutchouc d'appui |
| 15 | 44.911 | 1 | Cône supérieur | 42 | 44.701 | 4 | Caoutchouc de fixation |
| 16 | 44.912 | 1 | Cône inférieur | | 44.896 | 1 | Enjoliveur de réservoir |
| 17 | 40.926 | 48 | Bille de 3.96 | | | | |
| 18 | 44.876 | 1 | Contre-écrou 8 pans | | | | |
| 19 | 38.627 | 1 | Rondelle de cuvette supérieure | | | | |
| 20 | 44.990 | 1 | Frein de direction | | | | |
| ROULEMENT DE DIRECTION ET FREIN | | | | | | | |
| CARENAGE DE PHARE | | | | | | | |
| 21 | 44.963 | 1 | Carénage de phare complet | 43 | 44.965 | 1 | Ensemble du garde-boue avant complet |
| 22 | 44.792 | 1 | Ensemble carénage de phare | 44 | 44.746 | 1 | Ensemble du garde-boue |
| 23 | 44.921 | 2 | Passe-poil | 45 | 44.794 | 1 | Tringle du garde-boue |
| 24 | 38.624 | 2 | Ressort | 46 | 44.677 | 5 | Vis de fixation H 5x12 |
| 25 | 44.813 | 1 | Baguette enjoliveur droite | 47 | 36.193 | 2 | Rondelle éventail A Z 5 |
| | 44.814 | 1 | Baguette enjoliveur gauche | 48 | 34.758 | 2 | Ecrou H 5 |
| | | | | 49 | 2.567 | 2 | Rondelle |
| | | | | | 44.981 | 3 | Rondelle éventail J Z C 5 |
| RESERVOIR D'ESSENCE | | | | | | | |
| GARDE-BOUE AVANT | | | | | | | |

ROUE AVANT

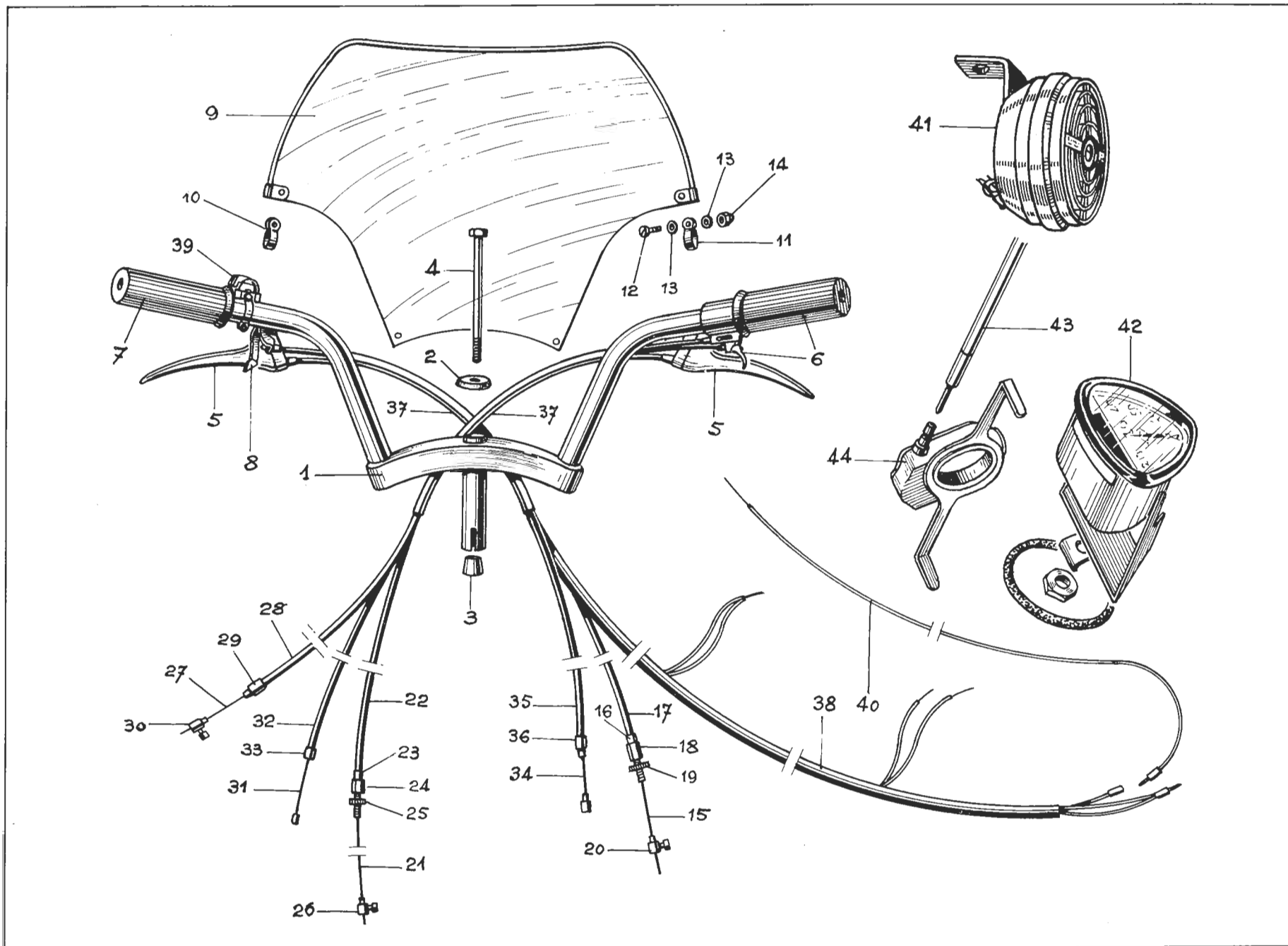


ROUE ARRIÈRE



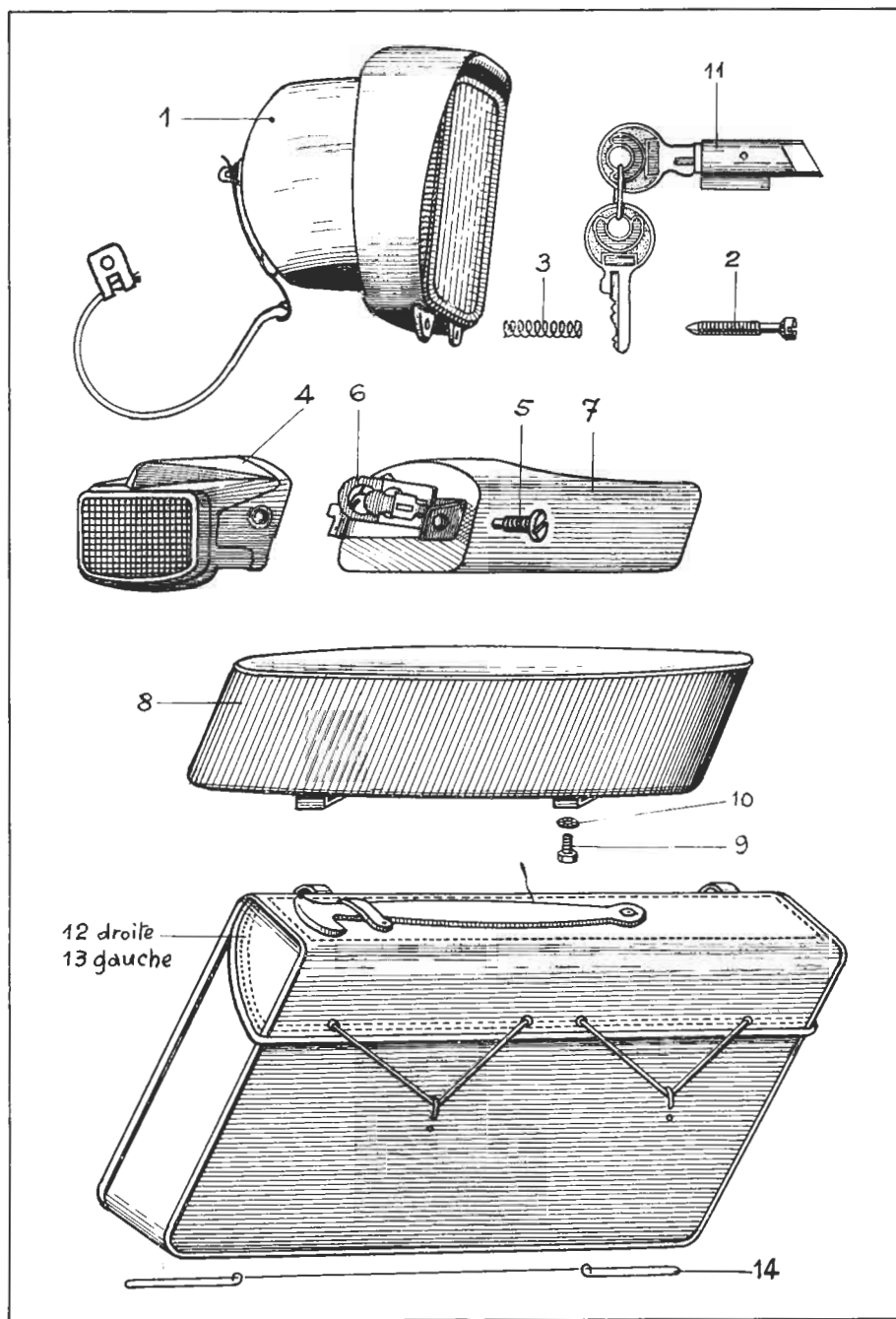
| N° de dessin | N° de pièce | Nbre | DÉSIGNATION | N° de dessin | N° de pièce | Nbre | DÉSIGNATION |
|--------------|---------------|------|---|--------------|---------------|------|--|
| | | | ROUE ARRIÈRE | | | | |
| | 44.768 | 1 | Roue arrière sans pneu avec moyeu frein tambour monobloc " Maillard " | 17 | 45.092 | 3 | Frein d'écrou |
| | 44.773 | 36 | Rayons 15x16 lg : 197 | 18 | 34.758 | 6 | Ecrou H 5 |
| | 40.649 | 1 | Jante 23" | 19 | 45.024 | 1 | Plateau de frein complet avec machoires et levier montés |
| | 40.652 | 1 | Mèche fond de jante | 20 | 45.083 | 1 | Jeu de machoires avec garnitures et ressort |
| | 36.893 | 36 | Ecrous de rayon | 21 | 45.084 | 2 | Plaquette tôle des machoires |
| | 40.650 | 1 | Enveloppe 23x200 | 22 | 45.085 | 1 | Ressort des machoires |
| | 40.651 | 1 | Chambre à air | 23 | 45.086 | 1 | Came de frein L = 38 |
| | | | | 24 | 45.087 | 1 | Levier de frein avec chape L = 82 |
| | | | | 25 | 45.089 | 1 | Ecrou du levier |
| | | | | 26 | 45.090 | 1 | Pivot des machoires avec écrou ép. 4 |
| | | | | 27 | 41.361 | 2 | Patte de tension filetée avec écrou |
| | | | | 28 | 44.774 | 2 | Etrier pour patte de tension |
| | | | | | 40.967 | 1 | Roue libre 18 dents |
| | | | ROUE AVANT | | | | |
| | 44.764 | 1 | Roue avant sans pneu avec moyen frein tambour monobloc " Maillard " | | | | |
| | 44.773 | 36 | Rayons 15x16 lg : 197 | | | | MOYEU AVANT " MAILLARD " |
| | 40.649 | 1 | Jante 23" | | | | |
| | 40.652 | 1 | Mèche fond de jante | | 44.763 | 1 | Moyeu avant " Maillard " monobloc à frein tambour |
| | 36.893 | 36 | Ecrous de rayon | 41 | 45.021 | 1 | Corps de moyeu avec cuvettes |
| | 40.650 | 1 | Enveloppe 23x200 | 42 | 45.065 | 2 | Cuvette de moyeu avant |
| | 40.651 | 1 | Chambre à air | 43 | 27.211 | 18 | Bille de 6.35 |
| | | | | 44 | 45.070 | 2 | Cache poussière |
| | | | | 45 | 45.073 | 1 | Axe de moyeu Ø 11 |
| | | | | 46 | 45.072 | 2 | Cône de moyeu avant Ø 11 |
| | | | | 47 | 45.079 | 1 | Ecrou d'écartement ép. 7 - 21 s. pl. |
| | | | | 48 | 45.077 | 2 | Ecrou d'écartement ép. 3 - 18 s. pl. |
| | | | | 49 | 45.075 | 4 | Rondelle à ergot ép. 2 Ø 18 |
| | | | | 51 | 45.080 | 1 | Ecrou d'écartement ép. 3 - 21 s. pl. |
| | 44.769 | 1 | Moyeu arrière " Maillard " monobloc à frein tambour pignon 48 dents, axe Ø 11 | 52 | 45.067 | 1 | Plateau de frein complet avec machoires |
| | 45.091 | 1 | Moyeu arrière sans pignon | 53 | 45.083 | 1 | Jeu de machoires avec garnitures et ressort |
| 1 | 45.011 | 1 | Corps de moyeu avec cuvettes | S/N° | 45.084 | 2 | Plaquette tôle des machoires |
| 2 | 45.065 | 2 | Cuvettes de moyeu arrière | 54 | 45.085 | 1 | Ressort des machoires |
| 3 | 45.068 | 1 | Axe de moyeu Ø 11 L : 180 | 55 | 45.086 | 1 | Came de frein L = 38 |
| 4 | 45.014 | 18 | Bille de 5,5 | 56 | 45.088 | 1 | Levier de frein avec chape L = 67 |
| 5 | 45.066 | 2 | Cache poussière | 57 | 45.089 | 1 | Ecrou du levier |
| 6 | 45.071 | 2 | Cône de moyeu arrière Ø 11 | 58 | 45.090 | 1 | Pivot des machoires avec écrou ép. 4 |
| 7 | 45.074 | 3 | Rondelle à ergot ép. 1.5 Ø 18 | 59 | 40.899 | 2 | Rondelle d'axe de moyeu |
| 8 | 45.075 | 2 | Rondelle à ergot ép. 2 Ø 18 | 60 | 42.599 | 2 | Ecrou de blocage du moyeu |
| 9 | 45.076 | 1 | Rondelle ép. 2 Ø 20 | | | | |
| 10 | 45.077 | 1 | Ecrou d'écartement ép. 3 18 s. pl. | | | | |
| 11 | 45.078 | 2 | Ecrou d'écartement ép. 7 18 s. pl. | | | | |
| 12 | 40.899 | 2 | Rondelle d'axe de moyeu | | | | |
| 13 | 42.599 | 2 | Ecrou de blocage du moyeu | | | | |
| 14 | 44.998 | 1 | Roue dentée 52 dents pas 12.7 | | | | |
| 15 | 39.195 | 6 | Vis de fixation de la roue dentée H 5x15 | | | | |
| 16 | 45.082 | 1 | Roue dentée, 48 dents pas 12.7 | | | | |

GUIDON - PARE-BRISE - COMMANDES DE FREIN AVANT, FREIN ARRIÈRE - DÉCOMPRESSEUR, GAZ, STARTER - COMMUTATEUR - AVERTISSEUR - COMPTEUR



| N° de dessin | N° de pièce | Nbre | DÉSIGNATION | N° de dessin | N° de pièce | Nbre | DÉSIGNATION |
|--------------|---------------|------|---|--------------|---------------|------|--|
| | | | GUIDON | | | | |
| | | | | 24 | 3.162 | 1 | Vis tendeur de frein |
| 1 | 44.968 | 1 | Ensemble complet du guidon SAKER | 25 | 33.280 | 1 | Ecrou de la vis tendeur |
| 2 | 44.714 | 1 | Ensemble du guidon | 26 | 13.464 | 1 | Serre câble |
| 3 | 44.719 | 1 | Coupelle supérieure | | | | COMMANDE DE DÉCOMPRESSEUR |
| 4 | 44.721 | 1 | Expandeur | | | | |
| 5 | 44.722 | 1 | Tige d'expandeur | 27 | 44.936 | 1 | Câble de décompresseur avec plot soudé |
| 6 | 44.723 | 2 | Levier de frein avec fixation | 28 | 44.937 | 1 | Gaine de décompresseur |
| 7 | 44.923 | 1 | Poignée tournante simple effet avec décompresseur | 29 | 41.086 | 1 | Arrêt de gaine |
| 8 | 44.924 | 1 | Poignée fixe \varnothing 22 | 30 | 13.464 | 1 | Serre câble |
| | 42.903 | 1 | Ensemble de la manette de commande de starter | | | | COMMANDE DE GAZ |
| | 42.894 | 1 | Support arrêt de gaine | 31 | 44.940 | 1 | Câble de gaz avec plot soudé |
| | 42.895 | 1 | Levier de commande | 32 | 44.941 | 1 | Gaine de câble de gaz |
| | 42.896 | 1 | Vis de fixation | 33 | 7.932 | 1 | Embout de gaine |
| | 42.897 | 1 | Ecrou de fixation | | | | COMMANDE DE STARTER |
| | 42.898 | 1 | Vis serre câble | | | | |
| | 42.899 | 1 | Rondelle de la vis | 34 | 44.944 | 1 | Câble de starter avec plot soudé |
| | 42.900 | 1 | Ecrou de la vis | 35 | 44.945 | 1 | Gaine du câble de starter |
| | | | PARE-BRISE | 36 | 41.086 | 2 | Arrêt de gaine |
| 9 | 44.969 | 1 | Ensemble du pare-brise | 37 | 44.787 | 2 | Gaine plastique grise |
| 10 | 44.800 | 1 | Pare-brise | | | | COMMUTATEUR |
| 11 | 44.835 | 2 | Collier gauche | 38 | 44.796 | 1 | Faisceau de fil |
| 12 | 44.834 | 2 | Collier droit | 39 | 44.777 | 1 | Commutateur Capra C M 4 |
| 13 | 44.677 | 4 | Vis H 5x12 | 40 | 44.799 | 1 | Fil arrière |
| 14 | 44.877 | 8 | Rondelle | | | | AVERTISSEUR |
| | 44.996 | 4 | Ecrou H R 5 | | | | |
| | | | COMMANDE DE FREIN AVANT | | | | COMPTEUR |
| 15 | 44.928 | 1 | Câble de frein avant avec plot soudé | 41 | 44.971 | 1 | Avertisseur TRANSVAL type T R 5 |
| 16 | 41.086 | 1 | Arrêt de gaine | | | | |
| 17 | 44.929 | 1 | Gaine de frein avant | | | | |
| 18 | 3.162 | 1 | Vis tendeur de frein | | | | |
| 19 | 33.280 | 1 | Ecrou de la vis tendeur | | | | |
| 20 | 13.464 | 1 | Serre câble | | | | |
| | | | COMMANDE DE FREIN ARRIÈRE | | | | |
| 21 | 44.932 | 1 | Câble de frein avec plot soudé | 42 | 44.873 | 1 | Compteur triangulaire C M 4 |
| 22 | 44.933 | 1 | Gaine de frein arrière | 43 | 44.874 | 1 | Transmission câble 2.35 |
| 23 | 41.086 | 1 | Arrêt de gaine | 44 | 44.766 | 1 | Démultiplicateur |

PHARE - FEU ROUGE - SELLE - OUTILLAGE - DIVERS - SUPPLÉMENTS



| N° de dessin | N° de pièce | Nbre | DÉSIGNATION |
|--------------------|-------------|------|--|
| PHARE | | | |
| 1 | 44.926 | 1 | Phare rectangulaire CIBIE |
| 2 | 45.009 | 2 | Vis ce fixation |
| 3 | 45.010 | 2 | Ressort de fixation |
| | 36.870 | 1 | Lampe à vis 6 v. 1 A. |
| FEU ROUGE | | | |
| | 44.875 | 1 | Feu rouge Maly - cabochon, porte lampe avec amortisseur caoutchouc |
| 4 | 28.600 | 1 | Cabochon |
| 5 | 45.007 | 1 | Vis de fixation du cabochon |
| 6 | 45.008 | 1 | Porte-lampe avec vis |
| | 36.871 | 1 | Lampe à vis 12 v. 0,5 A. |
| 7 | 44.898 | 1 | Support de feu rouge |
| SELLE | | | |
| 8 | 44.713 | 1 | Ensemble de selle SABLE |
| 9 | 9.294 | 4 | Vis H 6x15 |
| 10 | 36.140 | 4 | Rondelle éventail A Z 6 |
| OUTILLAGE | | | |
| | 41.077 | 2 | Démonte-pneus |
| | 44.983 | 1 | Clé à bougie |
| | 44.984 | 1 | Clé de 8x10 |
| | 44.985 | 1 | Levier clé 14x17 |
| | 41.078 | 1 | Sachet de rustines |
| | 43.652 | 1 | Pompe 300x24 Cyclo |
| | 44.986 | 1 | Etui à outils |
| | | 1 | Notice d'entretien |
| DIVERS | | | |
| | 44.917 | 1 | Chaîne pas 12.7 Ø des rouleaux 7.75 larg. intérieure 3.2 - 104 maillons et l'attache rapide 42.350 |
| | 44.918 | 1 | Chaîne pas 12.7 Ø des rouleaux 7.75 larg. intérieure 4.8 - 108 maillons et 1 attache rapide 44.630 |
| | 44.980 | 1 | Courroie Kleber Colombes Ventiflex n° 306 |
| | 44.724 | 1 | Tendeur de chaîne articulé Charvin |
| | 44.906 | 2 | Rondelle J Z C Ø 5 |
| | 44.902 | 2 | Ecrou H 80 - 5 |
| | 2.567 | 2 | Rondelle |
| SUPPLÉMENTS | | | |
| 11 | 44.870 | 1 | Antivol Neiman n° 3002 avec deux clés |
| 12 | 45.002 | 1 | Sacoche droite avec fixations |
| 13 | 45.003 | 1 | Sacoche gauche avec fixations |
| 14 | 45.001 | 2 | Ressort d'accrochage |

CONDITIONS GÉNÉRALES DE VENTE

RÉPARATIONS

Les machines ou pièces détachées qui nous sont envoyées pour réparation doivent nous être adressées franco à nos usines, avec mention lisible sur le colis des nom et adresse de l'expéditeur. Chaque envoi doit nous être annoncé par une lettre explicative.

Nous ne réparons que les machines de notre fabrication.

Les réparations importantes se font suivant devis estimatif soumis à l'acceptation de nos clients.

Les frais de démontage et de remontage sont toujours à la charge de nos clients, même en cas de non-acceptation du devis.

Sauf entente préalable, les machines réparées sont retournées en port dû et contre remboursement du montant de la réparation.

GARANTIE

Nos bicyclettes sont garanties pendant un an et nos cyclomoteurs, scooters, vélomoteurs et motocyclettes pendant six mois, contre tout vice de construction résultant d'un défaut de matière ou de fabrication. Cette garantie est expressément limitée à la réparation dans les ateliers de notre choix ou au remplacement de la pièce reconnue défectueuse, à l'exclusion de tous dommages et intérêts pour quelque cause et sous quelque forme que ce soit, notamment à raison de l'immobilisation de la machine, des accidents de personnes ou de choses qui en résulteraient. La gratuité doit être revendiquée au moment de la demande d'échange ou de la réparation. La pièce défectueuse doit nous être adressée franco et son retour est à la charge du client ainsi que les frais de démontage, remontage, essais, etc... qu'il s'agisse de réparation ou d'échange de pièces. La garantie des pneumatiques et spécialités est limitée à celle de nos fournisseurs. Nous garantissons exclusivement nos véhicules neufs, vendus par nos agents officiels. Les machines de notre marque, détenues par des tiers, ne peuvent être vendues que comme machines d'occasion. Nous déclinons toute responsabilité en cas de modifications apportées à nos machines par des tiers.

Toutes les réclamations sont examinées dans l'esprit le plus large, toutefois, lorsque des réparations ou des transformations ont été faites en dehors de nos ateliers, nous ne pouvons maintenir notre garantie concernant des pièces réparées ou transformées. Les machines dont le numéro matricule aurait été effacé ou martelé ne peuvent bénéficier de la garantie, cette suppression ne pouvant que dissimuler une fraude.

En cas de contestations, quelles qu'elles soient, les Tribunaux de Dijon seront seuls compétents, même en cas de demande incidente, d'appel en garantie ou de pluralité de défendeurs, qu'il s'agisse d'une action exercée en vertu d'un contrat civil ou commercial ou d'une action fondée sur un quasi-délit par application des articles 1382 et suivants du Code Civil.

PRIX DE VENTE

Nos prix peuvent être modifiés sans avis préalable, les pièces étant toujours facturées aux prix en vigueur à la date de leur expédition.

Ces prix sont strictement nets et s'entendent pour marchandise prise à nos usines, port et emballage à la charge du client. Les commandes non réglées d'avance sont expédiées contre remboursement, sauf entente différente.

TERROT-AUTOMOTO

SOCIÉTÉ ANONYME AU CAPITAL DE 8.400.000 NF

Siège Social : 2, Rue André-Colomban - **DIJON**

Direction Commerciale : 61, Avenue de Rochetaillée - **SAINT-ÉTIENNE**