

Sidecars

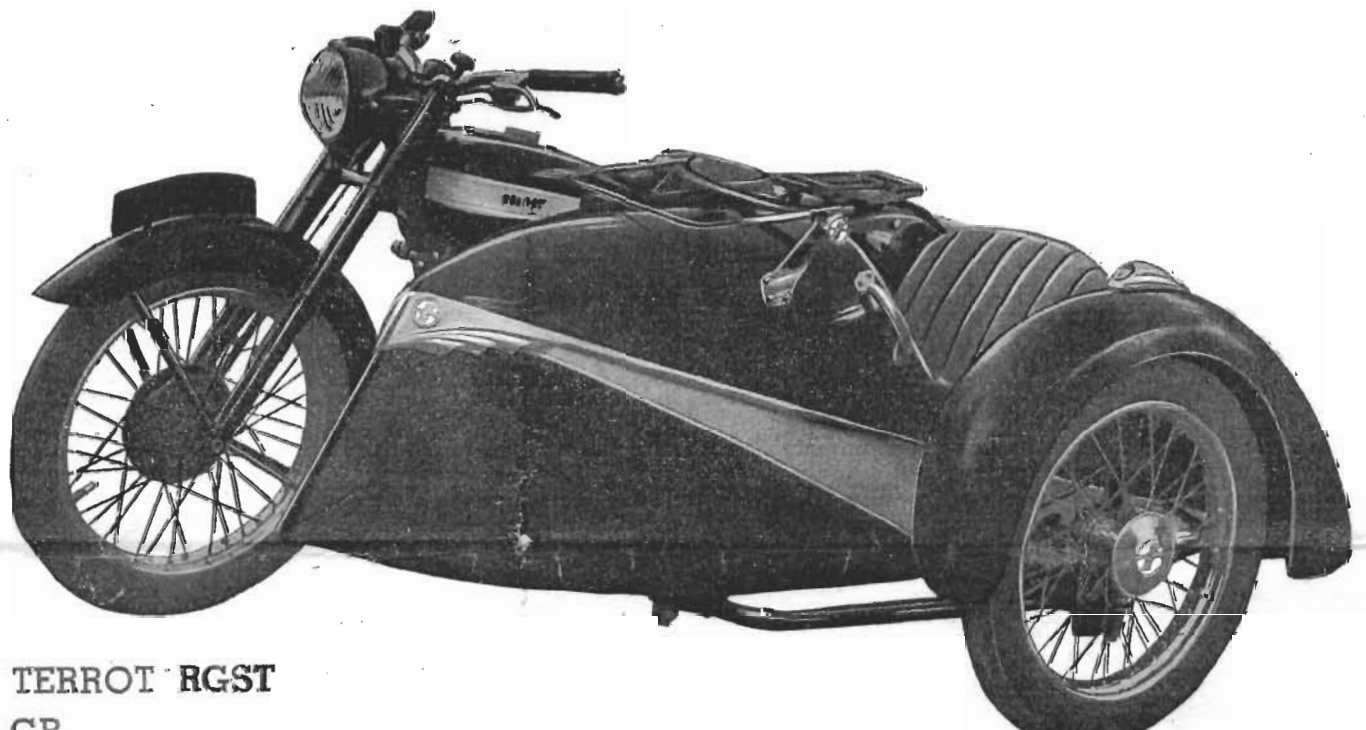
# IMPERIAL

Marque et modèle déposés

Les Etablissements M. MARMONNIER

présentent :

- Leur fabrication de luxe absolument irréprochable tant par sa conception que par son fini.
- NOUVELLE ROUE INDEPENDANTE montée sur " Silentblocs " (breveté) éliminant entièrement réglage, entretien et GRAISSAGE. Soulage la machine sur les mauvaises routes et augmente le confort.
- CHASSIS RECTANGULAIRE d'une très grande simplicité, en tubes d'acier à haute résistance, avec raccords entièrement brasés, la roue montée sur fusée et roulement à billes.
- SUSPENSION DE CARROSSERIE extraordinaire obtenue par deux ressorts demi Cantilever à lames multiples, les axes sur " Silentbloc " évitent le bruit et l'entretien. A l'avant, deux blocs caoutchouc.
- CARROSSERIE MONOCOQUE en tôle d'acier, spacieuse, légère, résistante, aérodynamique. Extérieur émail à froid cellulosique, intérieur sellerie grand luxe, assurant un CONFORT égal à une bonne place de voiture.



Ensemble : 500 TERROT RGST  
IMPERIAL T 34 GR

Cette vue du T-34 G.R. vous permet d'en juger les caractéristiques : le confort est obtenu grâce au fond absolument plat de la carrosserie, un cale-pieds permet le repos, et du dossier à ce cale-pieds, il est très facile, même pour une très grande personne, d'allonger et de plier les jambes. Le pare-brise « Roadster » avec sa glace Securit est absolument efficace, il se rabat vers l'avant suivant le désir du passager. Deux poignées montoirs et deux accoudoirs accompagnent et assurent le confort nécessaire à l'entrée dans la carrosserie. Le dossier et le coussin sont montés sur carcasses à double extension. Le simili-cuir est de première qualité et de couleur au choix du client. Deux poches latérales permettent l'aisance du passager. Un tapis caoutchouc garnit le fond de la caisse. Coffre vaste accessible par le dossier permettant la pose de notre porte-bagages indispensable au transport de bagages volumineux. Le dossier s'accroche automatiquement et ne peut sauter même à vide. La finition extérieure est obtenue par peinture cellulosique deux tons au choix. Une ceinture chromée améliore la ligne et, à l'avant et à l'arrière, deux enjoliveurs chromés également donnent un cachet spécial à l'ensemble.

Cette carrosserie est montée sur le châssis à roue indépendante sur Silentblocs et est livrée avec un garde-boue émail noir et un feu de position chromé  
Poids : 72 kgs.

## IMPERIAL T-34 - 1 place 1/2 - GT

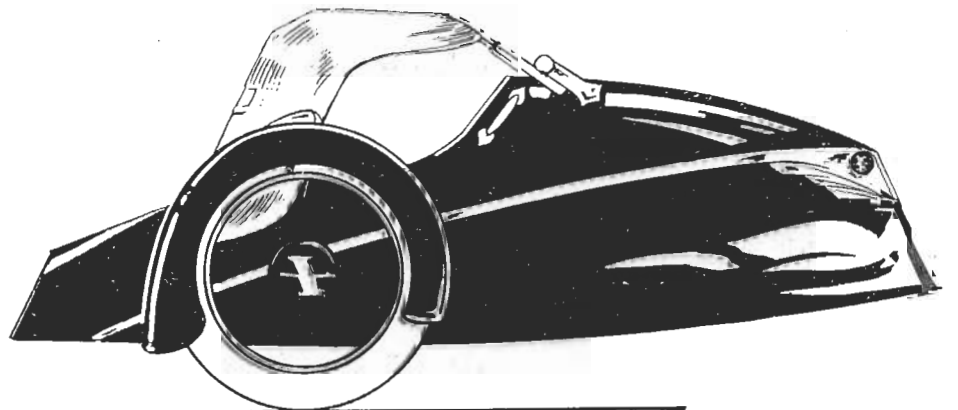
(1 place 1/2, côté à côté)

Ce modèle est établi d'après les mêmes caractéristiques que le T 34 « Grand Raid ». La carrosserie est plus spacieuse, sans que la ligne en soit pour cela désavantagée. La largeur est de 0 m. 65, ce qui permet une aisance appréciable pour une grande personne et un enfant.

L'adjonction d'une capote et de rideaux de côtés donnent à ce modèle une garantie de protection parfaite contre les intempéries.

Poids : 80 kgs.

Est livré avec châssis roue indépendante sur Silentblocs (breveté).

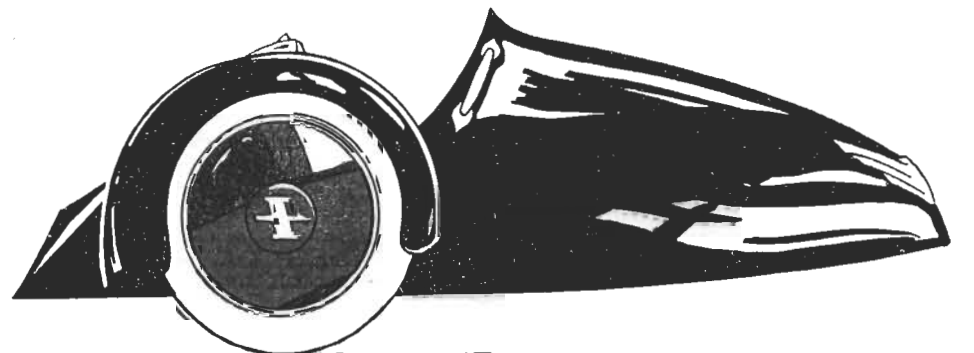


## IMPERIAL T-35 - GS

Ce type de sidecar à la ligne racée sera allègrement tiré par une 350 cm<sup>3</sup> et il permettra par sa légèreté et sa finesse de prendre part à des compétitions. Néanmoins, pour un sidecar « Sport », il est confortable, grâce à sa conception égale au T 34. La carrosserie comporte un coussin et un dossier sur carcasse à double extension, le dossier s'accroche automatiquement et ne peut sauter à vide. Deux poches dans la garniture de côté sont assorties. Deux poignées montoirs extérieures et deux accoudoirs, comme dans le T 34. Un tapis caoutchouc dans le fond de la caisse et un cale-pied. Peinture cellulosique extérieure deux tons au choix et un enjoliveur avant chromé finissent parfaitement l'ensemble. Cette carrosserie est montée sur le châssis à roue indépendante et est livrée avec un garde-boue émail noir et un feu de position chromé aérodynamique.

Poids : 60 kgs.

Peut être équipé d'un pare-brise Roadster glace Securit. Ainsi que d'une capote et rideaux de côté.



COUPE DE FRANCE 1937 - 1939

LE SIDECAR est un véhicule confortable, très stable, économique et facile à conduire

LE SIDECAR est idéal pour le Sport, le grand Tourisme, le Camping et les Affaires

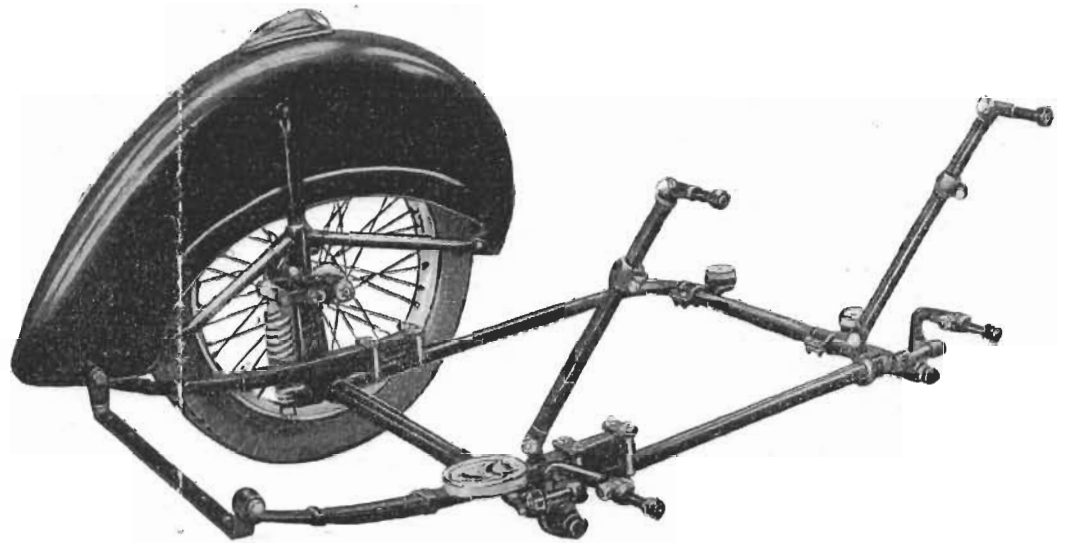
### CHASSIS

Le châssis est en tubes d'acier étirés à froid avec raccords entièrement brasés. Support de roue et chape de la roue indépendante en acier forgé. Fusée et moyeu de roue sur roulements à billes absolument indé réglables. Le garde-boue présenté ci-contre est du type « Grand Raid » façon main. Il est livrable avec supplément. Nos garde-boue sont très facilement démontables au moyen du desserrage d'un seul boulon. **Ce qui permet de réparer le pneu sans démonter la roue.** Ce châssis est muni de deux ressorts semi Cantilever, à plusieurs lames très fines assurant une suspension extra-douce. Pour l'avant, deux blocs de caoutchouc assurent la fixation de la carrosserie sur le châssis. Les axes des ressorts et les articulations de la roue indépendante sont montés sur « Silentblocs » et suppriment tout réglage, tout bruit et surtout tout GRAISSAGE.

Les quatre attaches sont réglables pour tous types de machines et nos châssis étant réversibles peuvent être livrés à droite ou à gauche.

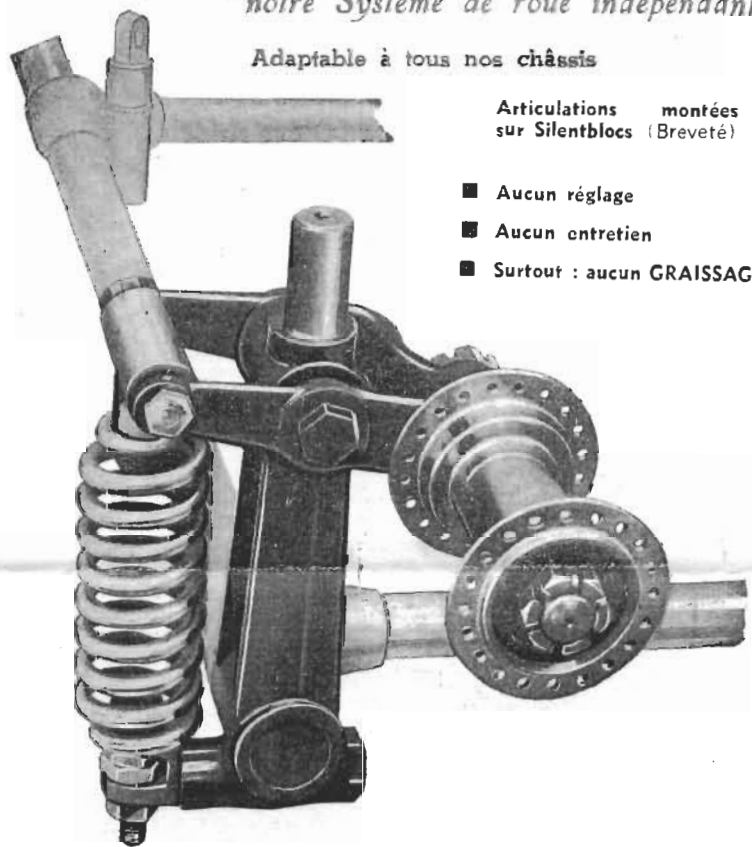
Le châssis, réglé normalement, la roue, grâce à son système de roue indépendante, absorbera les chocs rencontrés et soulagera énormément la motocyclette en assurant au passager et au motocycliste un confort nettement accru.

Tous nos châssis luxe sont émaillés au four.



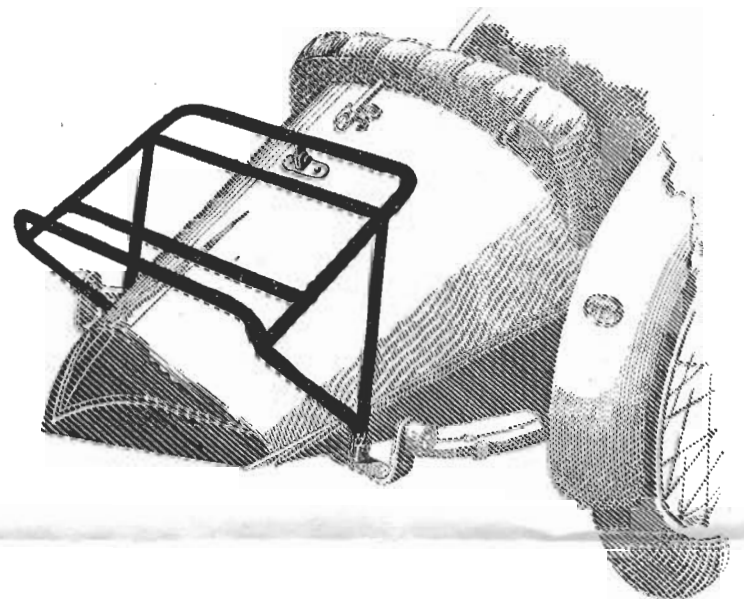
### notre Système de roue indépendante

Adaptable à tous nos châssis



Articulations montées sur Silentblocs (Breveté)

- Aucun réglage
- Aucun entretien
- Surtout : aucun GRAISSAGE



En supplément :

### Notre Porte-bagages

S'adaptant à toutes nos Carrosseries (facilement démontable par les trois points de fixation)

Permet de transporter les bagages les plus volumineux et l'usage du coffre accessible par le dossier.

### CONDITIONS DE VENTE

**Commande.** — Toute commande, pour être régulière, doit être accompagnée du tiers de son montant en espèces ou chèque à notre ordre, le solde à la livraison ou contre remboursement.

**Expédition et livraison.** — Toutes nos expéditions sont faites en petite vitesse, port dû et en gare, à moins de convention spéciale entre nos clients et nous.

Nos marchandises voyagent aux risques et périls du destinataire qui doit en faire la vérification avant d'en prendre livraison et faire les réserves s'il y a lieu auprès des Compagnies de Transport.

**Réclamations.** — Toute réclamation, pour être valable, doit nous parvenir dans les quatre jours qui suivent la réception de la marchandise.

**Garantie.** — Nos sidecars sont garantis pendant un délai de un an à partir de la date de la facture contre tout vice de construction. Cette garantie ne peut s'étendre aux accidents provenant d'un manque de soins, d'un oubli, de l'inexpérience d'un conducteur ou d'une surcharge même passagère. Dans tous les cas, notre responsabilité, même en cas d'accident de personnes ou de choses ayant pu résulter de vice de construction, est, de convention expresse, strictement limitée à l'échange gratuit des pièces reconnues défectueuses par nous, à l'exclusion formelle de tous autres dommages-intérêt pour quelque cause que ce soit.

Les pièces dont le remplacement gratuit est demandé devront être expédiées franco pour un examen préalable.

L'échange ne pourra donner lieu à aucune indemnité ni participation quelconque du constructeur dans la main-d'œuvre nécessitée par le démontage et le remontage.

Cette garantie ne s'applique pas aux articles manufacturés au dehors de nos ateliers. Tous recours devant être adressés directement aux fabricants.

**Emballages.** — Nos emballages sont à claire-voie et facturés aux prix de revient et ne sont pas repris.

**Délais.** — Nos délais ne sont donnés qu'à titre indicatif et nous n'acceptons aucune résiliation, pénalité, etc., pour cause de retard, à moins de convention spéciale.

De toute façon, notre responsabilité sera toujours dégagée dans les cas de force majeure, tels que : manque de matière première, grève, etc...

En cas d'annulation de commande, les arrhes restent acquis à titre d'indemnité.

Tout acheteur de nos sidecars est présumé avoir pris pleine et entière connaissance de nos conditions de vente et les avoir acceptées.

### SUPPLEMENTS FACULTATIFS

- Jante Chromée ■ Porte-Bagages Métallisé
- Garnitures Grand Luxe ■ Capote ■ Rideaux de Côté
- Housse Couvre Place

### Pour Modèle T 35 seulement

- Pare-Brise Glace "Securit" ■ Baguettes Alu sur Ceinture

PRIX - CONSULTER NOTRE TARIF

**Ets M. Marmonnier, constructeurs**

6, Impasse du Sablon, 6 (Angle 74, Route de Genas) - LYON (3<sup>e</sup>)

Téléphone : MOncey 81-98

C. C. Postal 335-42 - R. C. A. 64.883